

Informationen

Allgemeiner Hinweis zu Layoutprogrammen

Sie benötigen ein Layoutprogramm, mit dem Volltonfarben (Sonderfarben) als Farbmodus angelegt werden können (z.B. InDesign, Illustrator, QuarkXPress, CorelDraw, etc.), Office-Programme und Bildbearbeitungsprogramme sind bei diesem Produkt für die Druckdatenerstellung nicht geeignet!

Digitaldirektdruck

Bitte liefern Sie Ihre Daten im Maßstab 1:1 ausschließlich im PDF/X-4, TIFF oder JPG Format.

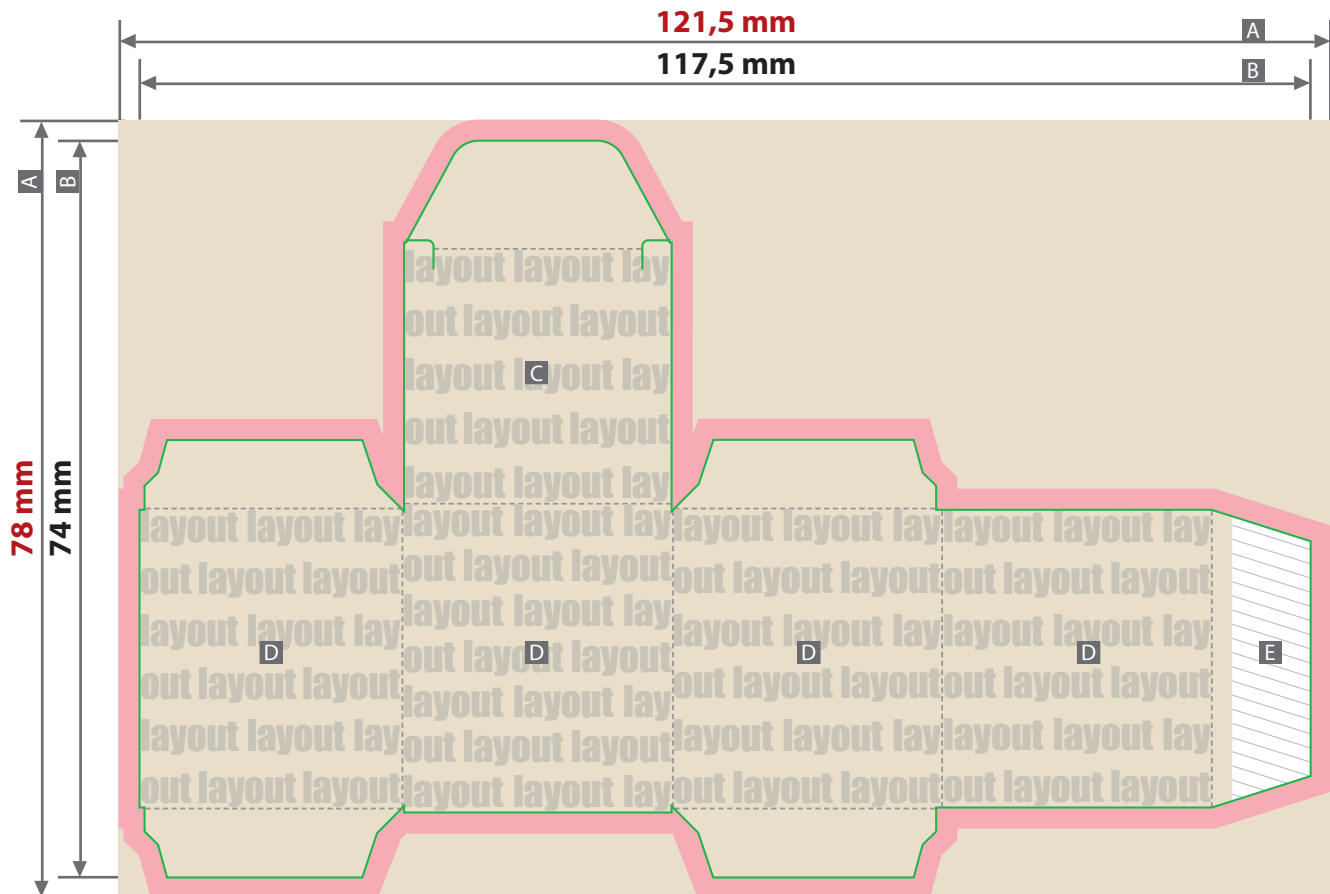
Legen Sie Schriften und Logos vektorisiert an.

Achten Sie darauf, Ihre Datei im CMYK-Farbmodus anzulegen.

Ihr Druckbild wird weiß hinterdruckt. JPG-Daten beinhalten KEINE Transparenz.

Wenn Sie in Ihrem Layout weiße Elemente verwenden, werden diese auch in Weiß gedruckt. Grafikelemente und Hintergründe, die in der Druckdatei nicht als Weiß gedruckt werden sollen, müssen als Transparenzen definiert werden.

Bio Ingwer Shot, Verpackung bedruckt
Druckbereich 121,5 mm x 78 mm



Motivbereich auf Produkt.
 Kartonage über dem Deckel.



Siehe Anlage:

① 1:1 Formatvorlage

⚠ **ACHTUNG:** Formatvorlage vor dem Speichern aus der Druckdatei entfernen!

Zeichnungen sind nicht maßstabsgetreu

Produktgröße
 Ø 33 mm x 75 mm

Beschnittzugabe
 umlaufend 2 mm

- A = Datenformat
- B = Endformat
- C = Oberseite/Deckel
- D = Seitenflächen
- E = Klebefläche, nicht bedruckbar.

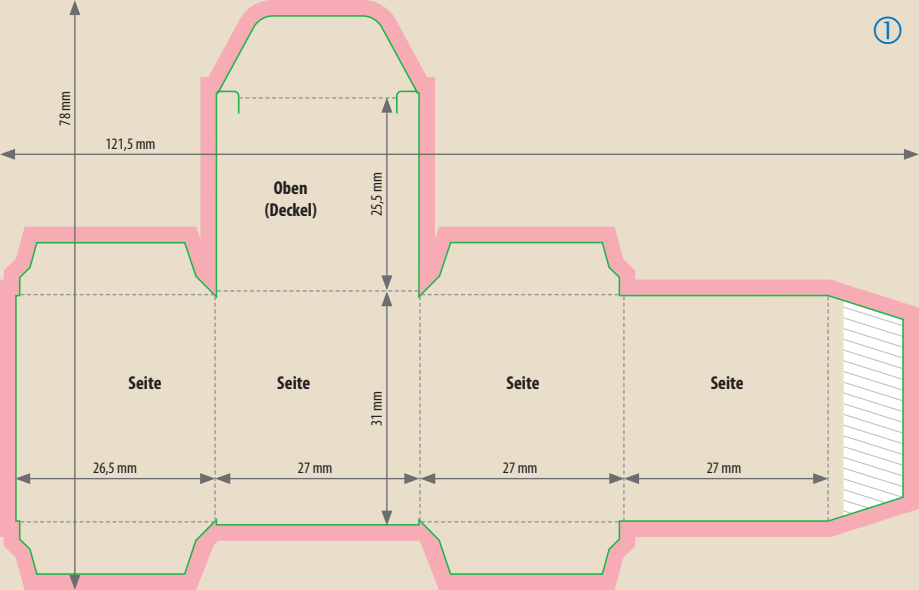
□ = Stanzform

Druck **CMYK**, digital

⚠ **Datenanlieferung:**

- als PDF-Datei
- Mindestschrifthöhe 2 mm (Kleinbuchstabe)
- Mindestlinienstärke positiv 0,4 pt / 0,14 mm
- Mindestlinienstärke negativ 0,75 pt / 0,26 mm
- Bildauflösung mindestens 300 ppi

①



GESETZLICHE VORGABEN

1. Vorgegebene Pflichtangaben in der Druckvorlage

Jede gehandelte Fertigpackung mit Lebensmitteln muss bestimmte gesetzlich vorgeschriebene Pflichtangaben enthalten, die z.B. in der Lebensmittelinformationsverordnung (LMIV)* oder aber in der Fruchtsaft- und Erfrischungsgetränke-VO** geregelt sind. Bei den hier angebotenen Lebensmitteln handelt es sich um eine solche Fertigpackung mit Lebensmitteln.

Die gesetzlich vorgeschriebenen Pflichtangaben sind in der beigefügten Druckvorlage bereits enthalten. Sie dürfen weder inhaltlich noch in ihrer grafischen Ausgestaltung (Höhe, Breite, Platzierung, Schriftart und -größe) geändert werden. Wenn Sie die Farbe ändern: Achten Sie darauf, dass der Kontrast vom Text zum Hintergrund erhalten bleibt, sodass der Text deutlich lesbar ist.

2. Keine Werbung mit nährwert- und / oder gesundheitsbezogenen Angaben, kein Inverkehrbringen mit irreführenden Angaben

Bei der sonstigen Gestaltung der Druckvorlage sind Sie weitgehend frei. Nicht verwendet werden dürfen jedoch sog. nährwert- oder gesundheitsbezogene Angaben sowie irreführende Angaben, da dies gegen gesetzliche Vorschriften verstoßen könnte, wie z.B. die Health-Claims-VO (EU-Verordnung 1924/2006) und die EU-Verordnung 432/2012 oder das Lebensmittel, Bedarfsgegenstände und Futtermittelgesetzbuch (LFGB)***.

a) Was ist genau unter einer nährwertbezogenen Angabe zu verstehen?

Unter nährwertbezogene Angaben fällt jede Angabe, mit der entweder ausdrücklich oder mittelbar suggeriert oder zum Ausdruck gebracht wird, dass das Lebensmittel besondere Nährwertigenschaften besitzt. Solche Formulierungen können z.B. sein: „energiereich“, „leicht“, „reich an Vitaminen“, „fettarm“, „zuckerfrei“ oder „natriumarm“. Derartige nährwertbezogene Angaben dürfen nicht verwendet werden.

b) Was ist genau unter einer gesundheitsbezogenen Angabe zu verstehen?

Unter gesundheitsbezogene Angaben fällt jede Angabe, mit der entweder ausdrücklich oder mittelbar suggeriert oder zum Ausdruck gebracht wird, dass es einen Zusammenhang zwischen einem Lebensmittel und seinen Inhaltsstoffen einerseits und der Gesundheit andererseits gibt. Beispiel ist: „Koffein steigert Ihr Leistungsvermögen“. Derartige gesundheitsbezogene Angaben dürfen nicht verwendet werden.

c) Was ist genau unter einer irreführenden Angabe zu verstehen?

Unter irreführende Angaben fällt jede Angabe, die zur Täuschung über das Lebensmittel geeignet ist und geeignet ist, einen falschen Eindruck über das Lebensmittel hervorzurufen. Derartige irreführende Angaben dürfen nicht verwendet werden.

3. Bestätigung der Konformität Ihrer übermittelten Druckvorlagen

Mit Übermittlung Ihrer Druckvorlagen versichern Sie gleichzeitig, dass Sie weder unzulässige Veränderungen der vorbezeichneten Art an den in der Druckvorlage enthaltenen Pflichtangaben vorgenommen haben, noch dass Ihre Druckvorlage nährwert- und/oder gesundheitsbezogene sowie irreführende Angaben enthält. Wir weisen ausdrücklich darauf hin, dass wir die Druckvorlagen auf solche unzulässige Änderungen oder Angaben hin nicht überprüfen werden.

Sollten Sie entgegen Ihrer Versicherung dennoch solche unzulässige Änderungen an der Druckvorlage vorgenommen haben oder sollte Ihre Druckvorlage unzulässige nährwert- und/oder gesundheitsbezogene oder irreführende Angaben enthalten, stellen Sie uns hiermit von allen etwaigen Ersatzansprüchen Dritter vollumfänglich frei, die aus der Verwendung der solchermaßen bedruckten Lebensmittelverpackungen resultieren.

* für Österreich: Lebensmittelinformationsverordnung (LMIV)

** für Österreich: Fruchtsaftverordnung

*** für Österreich: Lebensmittelsicherheits- und Verbraucherschutzgesetz (LMSVG)