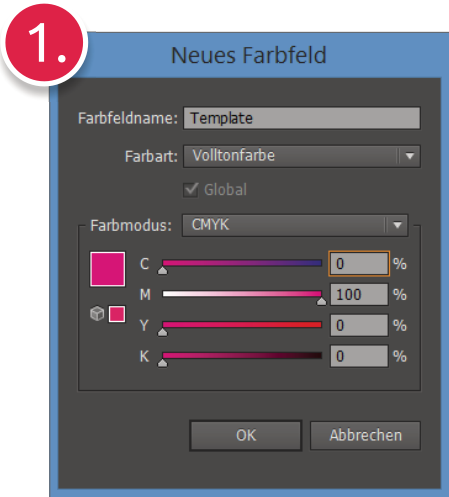
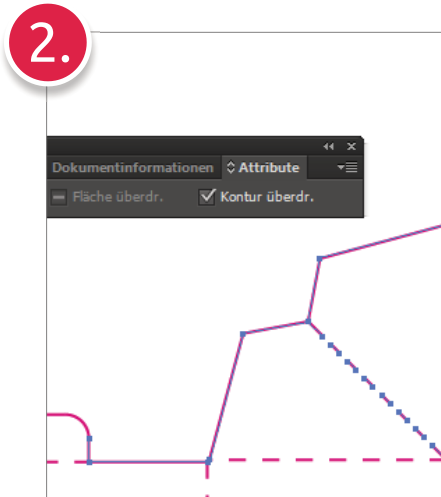


# Druckdaten für Verpackungen richtig erstellen

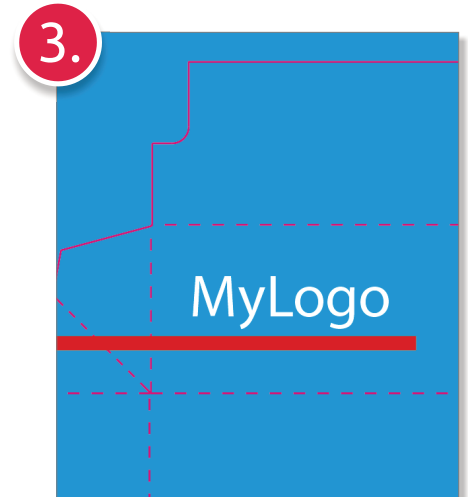
1. Importieren Sie unsere Vorlage in Ihr Grafikprogramm. Wir empfehlen **Adobe Illustrator®**
2. Arbeiten Sie ausschließlich mit **CMYK Farbwerten**. Bilder sollten mind. eine **300 DPI Auflösung** haben.
3. Gehen Sie mit der Gestaltung wie folgt vor:



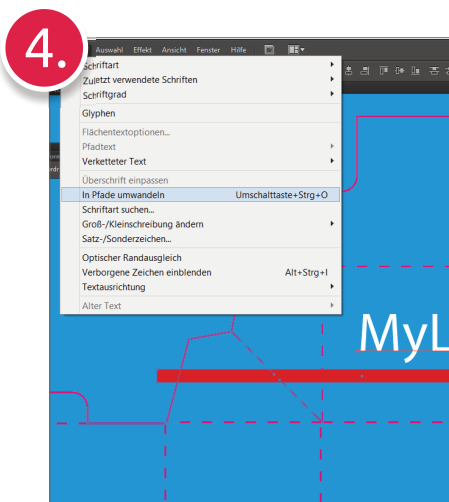
In Illustrator: **Neues Farbfeld erstellen** -> Name: TEMPLATE -> Volltonfarbe -> 100% Magenta. Alle Templatelinien damit einfärben!



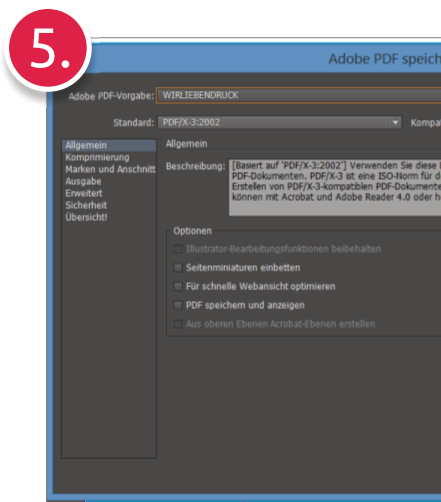
Alle Templatelinien markieren und im Fenster **"Attribute"** ein Häkchen auf **"Kontur überdrucken"** setzen. Somit werden diese nicht mitgedruckt.



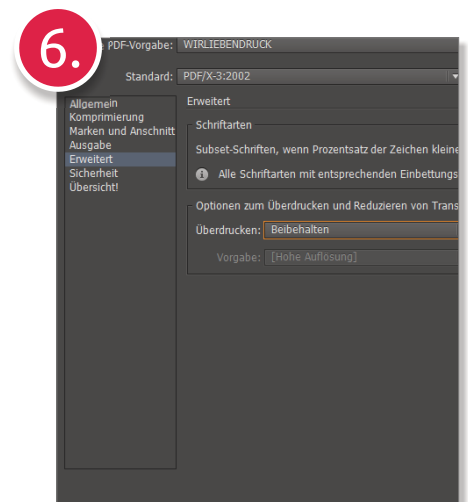
Gestalten Sie Ihr Design in einer separaten Ebene. Legen Sie Hintergrundflächen ruhig weit über die Vorlage hinaus an.



Wenn Sie mit der Gestaltung fertig sind, markieren Sie alles (STRG+A) und klicken Sie auf **Schrift -> in Pfade konvertieren**. Löschen Sie die grüne Beschnittlinie aus unserer Vorlage



Speichern Sie Ihr Design als PDF im Format **PDF/X-3:2002**. Wählen Sie als **Farbprofil FOGRA 27**



Wählen Sie unter **"Erweitert"** bei der Auswahl **"Überdrucken"** den Wert **"Beibehalten"** und speichern Sie die PDF. Als Dateinamen verwenden Sie Ihre **Auftragsnummer**.